



## INFORME DE PERTENENCIA LINGÜÍSTICA

### *EN CUMPLIMIENTO AL ARTÍCULO 10 DE LA LEY DE ACCESO A LA INFORMACIÓN NUMERAL 28*

A continuación, se describen datos relacionados con la pertenencia sociolingüística de los usuarios de los servicios de defensa técnico legal que presta el Instituto de la Defensa Pública Penal a nivel nacional en materia especializada relacionado a lo lingüístico y la pertinencia cultural a personas que se autoidentifican como parte de los pueblos indígenas a quienes se les brinda una atención especializada por defensor, procurador jurídico e Interprete en los casos que se determinen tomando en cuenta la realidad social y cultural del sindicado o sindicada perteneciente al Pueblo Maya, Garífuna o Xinca, entre los factores determinantes están:

- La forma de organización de la comunidad a la que pertenece el sindicado o sindicada
- El respeto hacia la autoridad ancestral y cumplimiento estricto de sus costumbres y tradiciones heredados por sus antepasados en el transcurso de los años, lo que genera la armonía dentro de la comunidad
- Hablar su idioma materno y el uso de indumentaria maya de la región.

Ante ello, se ejerce la defensa técnica con pertinencia cultural, utilizando en algunos casos, la herramienta del peritaje cultural o el informe de trabajo social

Por lo que, **del 1 al 31 de mayo del año 2026**, se atendieron casos con características particulares, los cuales fueron tratados mediante litigio estratégico con pertinencia cultural y lingüística de parte del Abogado Defensor Intercultural y con la asesoría de la coordinación cuando el caso lo amerito.





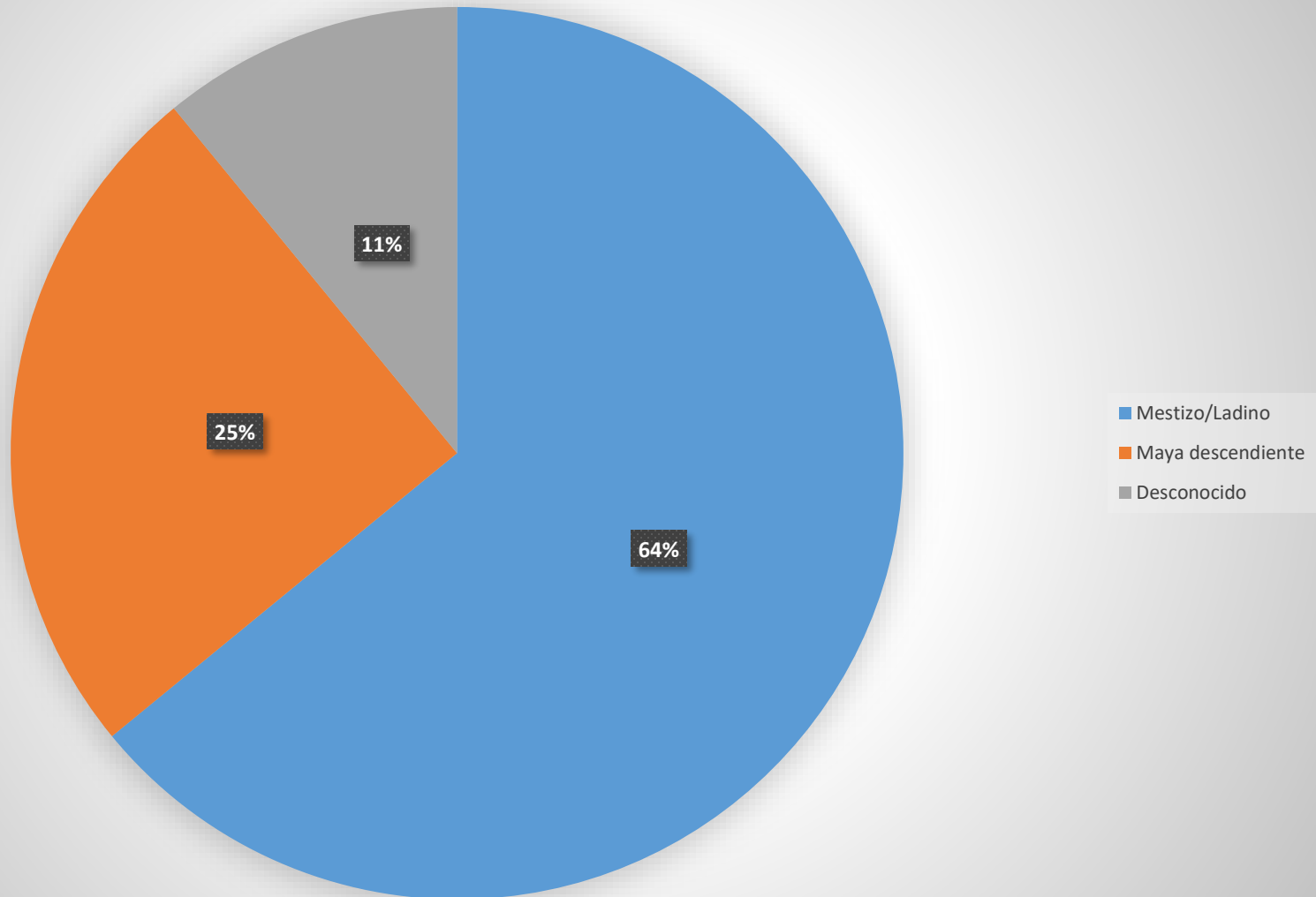
## Población Atendida por Pueblo de Pertenencia a nivel nacional

Idioma	Total	Mestizo/Ladino	Maya descendiente	Desconocido
<b>Total</b>	<b>4,782</b>	<b>3,258</b>	<b>552</b>	<b>972</b>
Español	3,488	2,370	157	961
Akateka	3		3	
Ch'orti'	6		6	
Chuj	10		10	
Ixil	11		11	
Jakalteka	8	7	1	
Kaqchikel	32	2	30	
K'che'	151	14	135	2
Mam	73	3	70	
Poqomam	7		7	
Poqomchi'	20		20	
Q'anjob'al	73	8	64	1
Q'eqchi'	3	2	1	
Tz'utujil	3		3	
Achí	27		26	1
Desconocido	867	852	8	7





## Población Atendida por Pueblo de Pertenencia



7 Av. 10-35 Zona 1



(502) 25015757

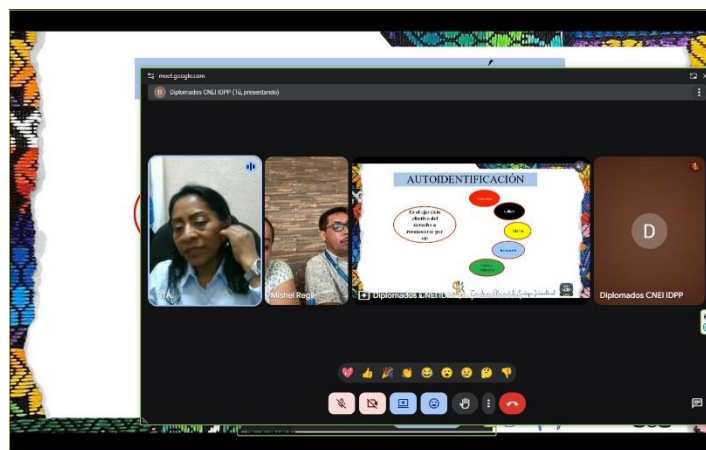
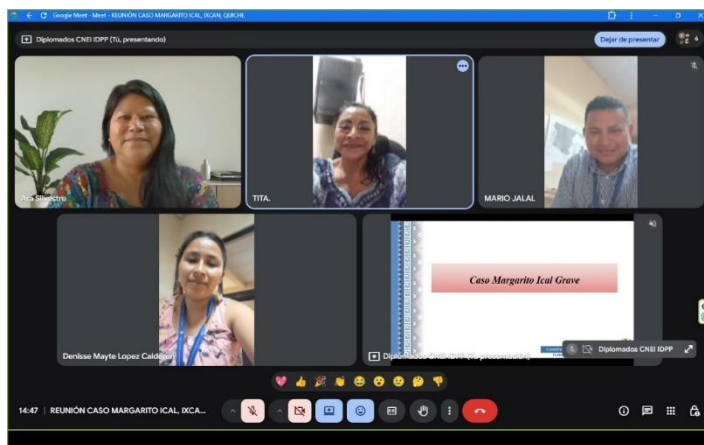


[www.idpp.gob.gt](http://www.idpp.gob.gt)



## ANEXO DE FOTOGRAFÍAS DE ACCIONES REALIZADOS EN PRO DE UNA ATENCIÓN CON PERTINENCIA Y ENFOQUE INTERCULTURAL Y LINGÜÍSTICA

### Gabinete Jurídico y reunión con defensor público intercultural



7 Av. 10-35 Zona 1



(502) 25015757



[www.idpp.gob.gt](http://www.idpp.gob.gt)



# Capacitación a defensores públicos de reciente ingreso sobre uso y manejo del protocolo para la atención a poblaciones indígenas





# Prestación del Servicio en Idiomas Mayas a usuarios que Requieren el Servicio de Defensa Técnico Legal



7 Av. 10-35 Zona 1



(502) 25015757



[www.idpp.gob.gt](http://www.idpp.gob.gt)



## Promoción del que hacer del IDPP en idiomas mayas



7 Av. 10-35 Zona 1



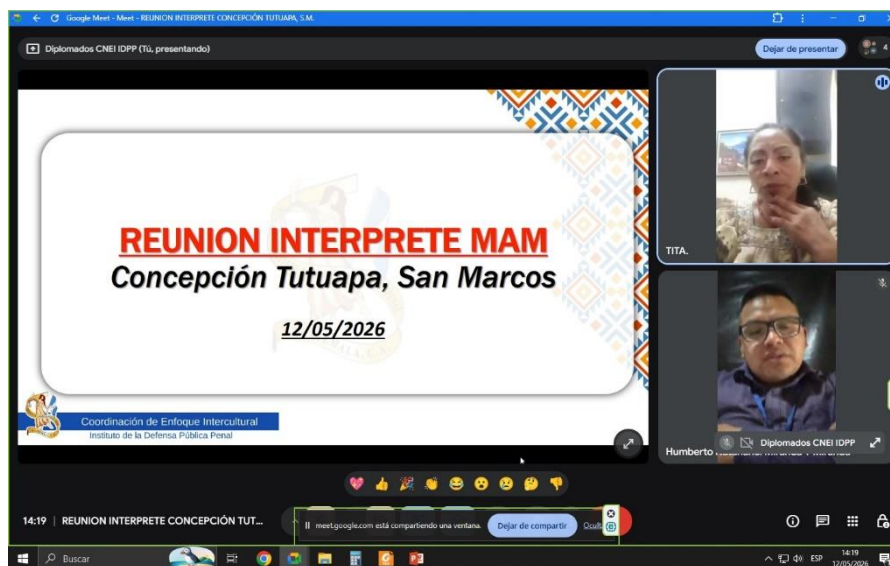
(502) 25015757



[www.idpp.gob.gt](http://www.idpp.gob.gt)



## Reunión con Interpretes a nivel nacional como seguimiento de la prestación del servicio lingüístico



7 Av. 10-35 Zona 1



(502) 25015757



[www.idpp.gob.gt](http://www.idpp.gob.gt)